

STATION DEBOUT MOBILE

# VERTIFLEX M2-M3

Synetik  
ErgoCare



Position dorsale

Inclinaison  
manuelle  
assistée



Position dorsale

Couleurs disponibles



Tailles disponibles  
(Détails additionnels au verso)



Types disponibles



HYBRIDE

Tailles de roue disponibles



Grandir,  
rayonner!



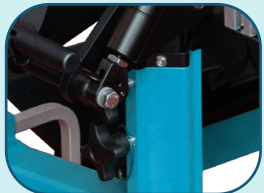
Position réglable du  
bloqueur de roue



Boutons de serrage



Système de dégagement  
rapide de la roue



Base amovible pour le  
transport



Butées thoraciques et  
de hanches



Butée de genou  
multi-axe



Position ventrale

## CARACTÉRISTIQUES



Mobile et  
sécuritaire



Réglable  
sans outils



Matériau  
haute qualité



Poids léger



Grandit avec  
l'utilisateur



Ajustable



Personnalisable



Modulaire



Facile  
d'entretien

[synetikergocare.com](http://synetikergocare.com)

## CARACTÉRISTIQUES



**MODULAIRE** Avec plus de 50 accessoires disponibles, la gamme Vertiflex peut être configurée aussi bien pour les enfants que pour les adultes.



**MÉCANISME D'INCLINAISON FACILE** L'unité de base est dotée d'une assistance à l'inclinaison pour une transition douce et sécuritaire, de la verticale à l'horizontale.

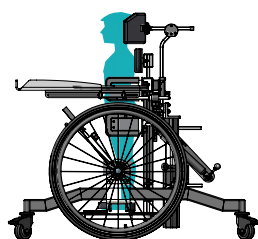


**AJUSTEMENTS PRÉCIS** Chaque fonctionnalité est conçue pour des ajustements précis assurant un confort optimal.



**PLATEAU FACILE À UTILISER** Le plateau, léger, est doté d'un système de verrouillage unique pour une installation et un retrait facile sans boutons, ni clips.

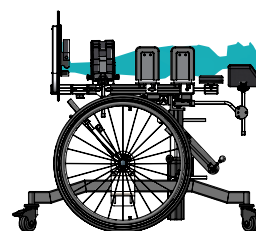
## POSITIONS D'INCLINAISON



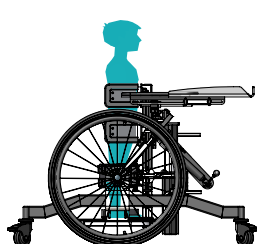
Position dorsale debout



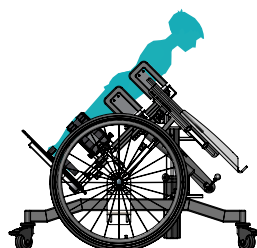
Position dorsale inclinée



Position dorsale couchée



Position ventrale debout



Position ventrale inclinée

## SPÉCIFICATIONS TECHNIQUES

	TAILLE 2	TAILLE 3
Poids maximum de l'utilisateur	70 lbs	150 lbs
Taille de l'utilisateur (sol aux aisselles)	23" à 38"	31" à 53"
Plage de croissance	16"	28"
Dimension de la base	26" x 39"	26" x 39"

	TAILLE 2	TAILLE 3
Largeur des épaules	8" à 12"	10" à 20"
Largeur des aisselles	5.5" à 14"	5.5" à 18"
Largeur du genou	2.5" à 4"	2.5" à 5.5"
Largeur des hanches	5.5" à 14"	5.5" à 18"

1242 rue de Lanaudière  
Joliette (Québec) Canada  
J6E 3P1

450.759.9449  
1.866.739.2400

@ client@synetikgroup.com